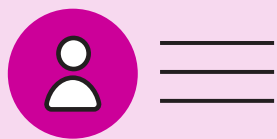


L'ADRESSE COURRIEL : CARTE D'IDENTITÉ D'INTERNET ?

On ne peut pratiquement plus naviguer sur Internet sans adresse courriel. Elle sert surtout à recevoir notre courrier électronique (les fameux courriels ou emails), mais elle sert également à accéder à tout un ensemble de services et à s'identifier auprès des autres sur Internet. Est-ce que l'adresse courriel est la carte d'identité d'Internet ?

C'EST QUOI UNE ADRESSE COURRIEL ?



UNE CARTE D'IDENTITÉ

L'adresse courriel agit comme une carte d'identité lorsque l'on navigue sur Internet. Elle est composée d'un **nom d'utilisateur** et d'un **mot de passe**.



UNE FORME

Les adresses ont toutes la même forme : nom.usager@fournisseur.ca, c'est à-dire le **nom d'utilisateur** (nom.usager) **chez** (@) **le serveur** qui gère l'adresse (fournisseur.ca).

QU'EST-CE QU'ON PEUT FAIRE AVEC UNE ADRESSE COURRIEL ?



COMMUNIQUER

Les adresses courriel servent à **communiquer avec les autres**.

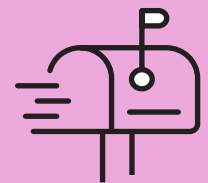
- Envoyer et recevoir des messages électroniques (courriels).
- Envoyer et recevoir des pièces jointes.
- Avoir accès à des logiciels de messagerie, comme Google Hangouts ou Messenger.



S'IDENTIFIER

Les adresses courriel servent aussi à **valider notre identité sur Internet**.

- S'identifier auprès de plusieurs services institutionnels.
- Se créer des comptes auprès de services en ligne, comme des abonnements aux journaux.
- S'identifier sur son téléphone portable.



ASTUCES POUR ORGANISER SES COURRIELS

Pour **faciliter la gestion des courriels**, on peut les classer dans des dossiers, les marquer comme lus ou non lus, ou encore leur donner des degrés de priorité.

Pour **éviter d'être toujours sur notre boîte courriel**, on peut vérifier notre boîte courriel seulement une fois par jour, selon le rythme qui nous convient.



UN SEUL COMPTE POUR TOUT ?

Par exemple, une adresse gmail.com permet de se connecter directement à plusieurs services avec l'option « Se connecter avec Google ». Cette option lie vos comptes à votre adresse gmail.com et elles deviennent accessibles à partir d'un seul nom d'utilisateur et d'un seul mot de passe.

Néanmoins, il est parfois plus sécuritaire de varier les noms d'utilisateur et les mots de passe !